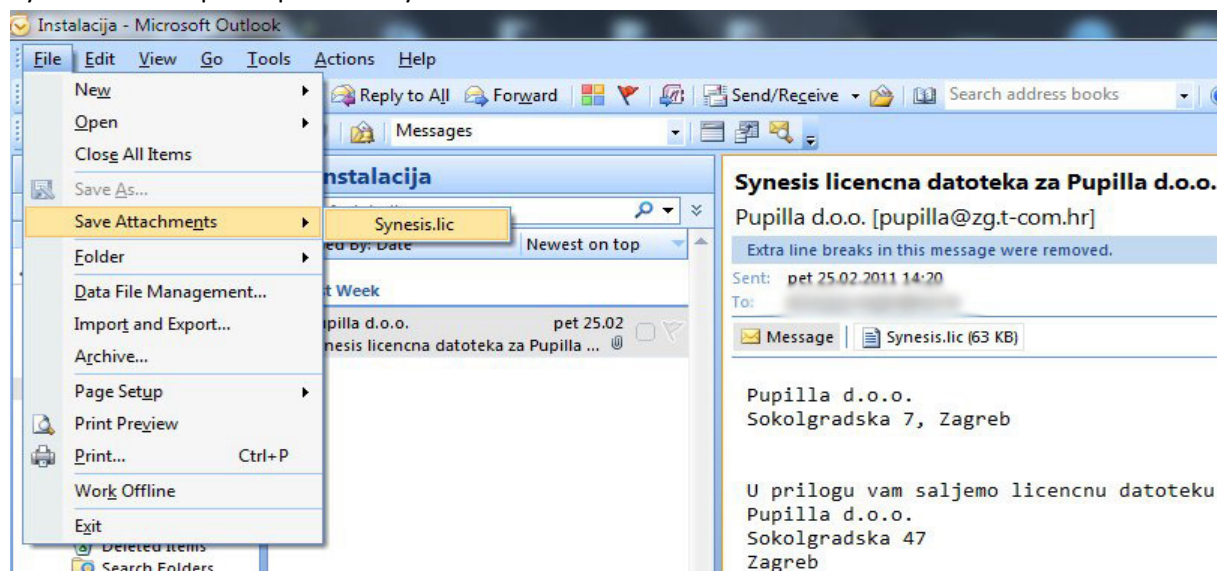


## Uputstva za instalaciju licencne datoteke- Outlook , Outlook Express

Otvorite mail od Pupille d.o.o. koji sadrži zadnju licencnu datoteku. U izborniku koji se nalazi na vrhu ekrana kliknite lijevi klik miša na "File" ili "Datoteka" i odaberite opciju "Save attachments - Synesis.lic" ili "Spremi privitke - Synesis.lic"



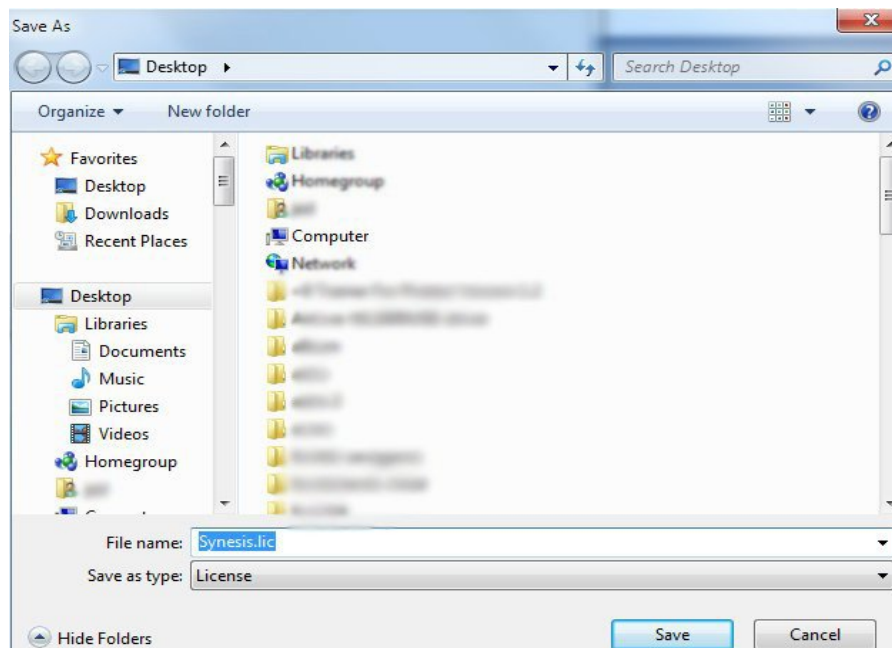
Zatim se otvara prozor u kojemu morate pronaći žutu mapu programa synesis

NAPOMENA: Kod raznih verzija "Outlooka" je moguće da ćete prvo morati pritisnuti gumb "Browse" ili "Pregledaj" da dobijete pregled svih mapa i datoteka na vašem računalu

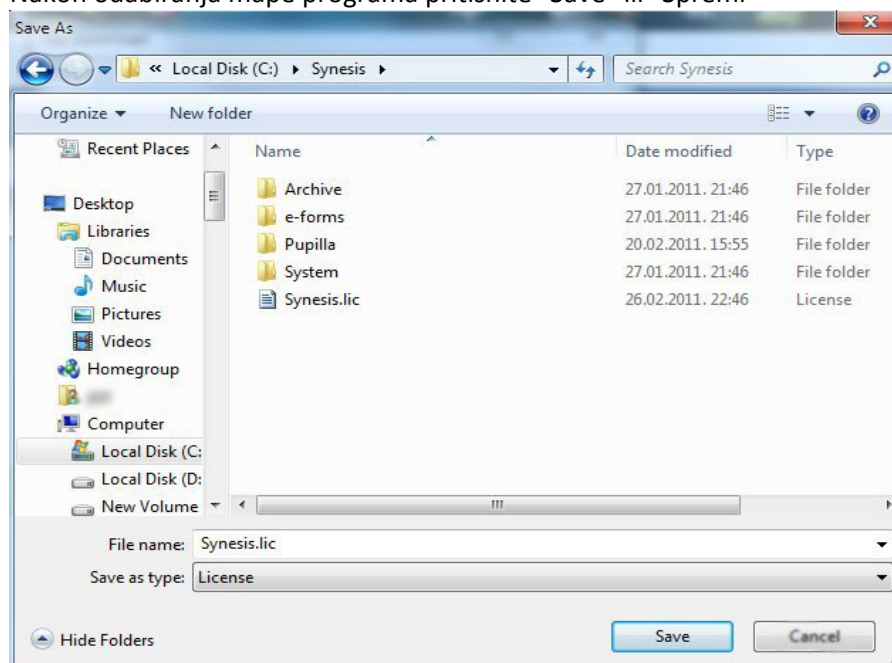
U novom prozoru možete odabrati gdje želite pospremiti licencnu datoteku. Odaberite "My Computer" ili "Moje računalo", zatim otvorite disk na kojem se program Synesis nalazi, otvorite žutu mapu Synesis

**(ako unutar mape Synesis nema žutih mapa sa nazivima Vaših knjiga znači da niste odabrali dobru mapu programa)**

Licencnoj datoteci nipošto ne smijete mijenjati naziv (file name) jer ju program neće moći prepoznati.



Nakon odabiranja mape programa pritisnite "Save" ili "Spremi"



Operativni sustav će Vas zatim pitati da li želite zamijeniti postojeću datoteku sa novom, odgovorite potvrdno.